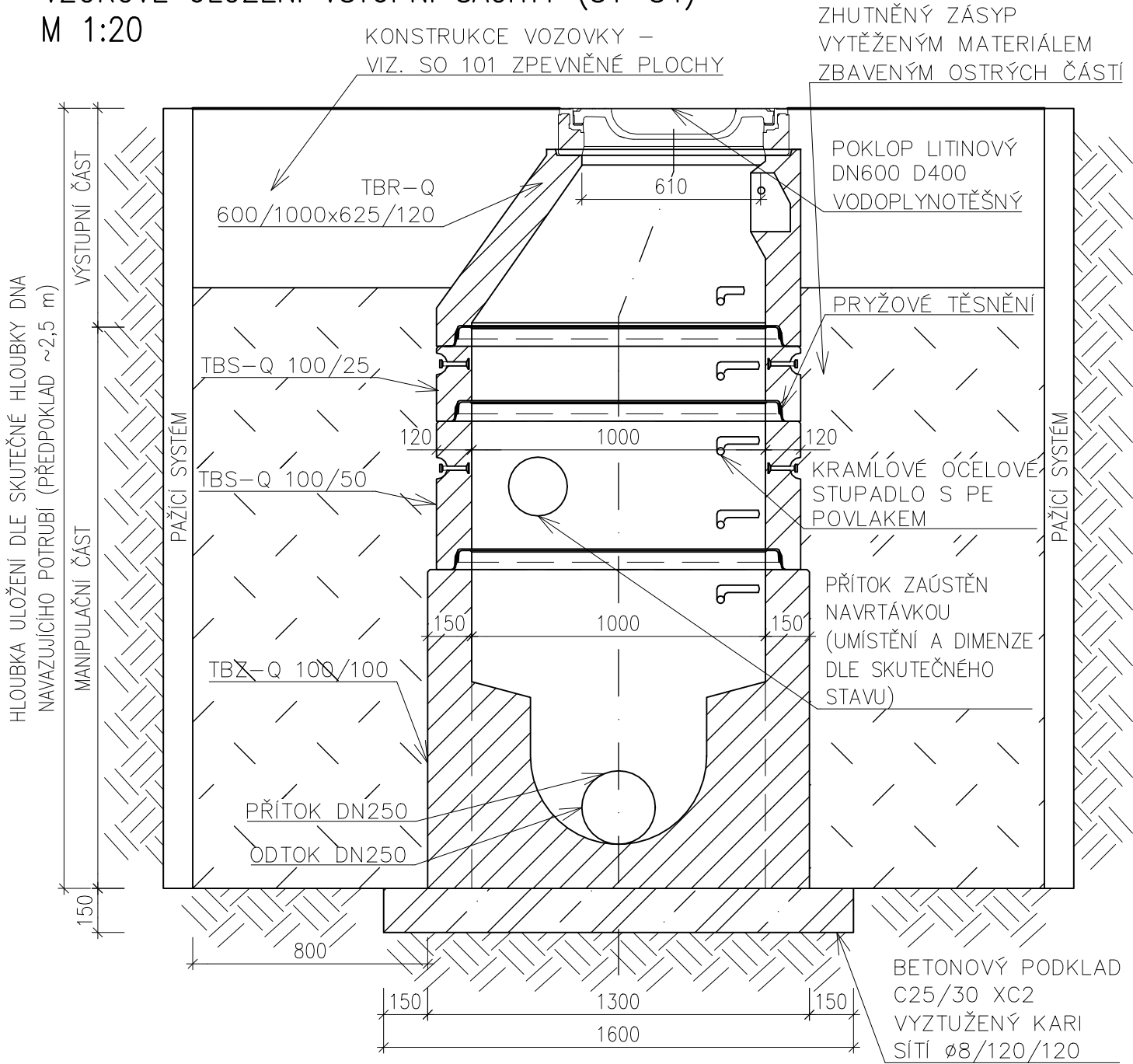


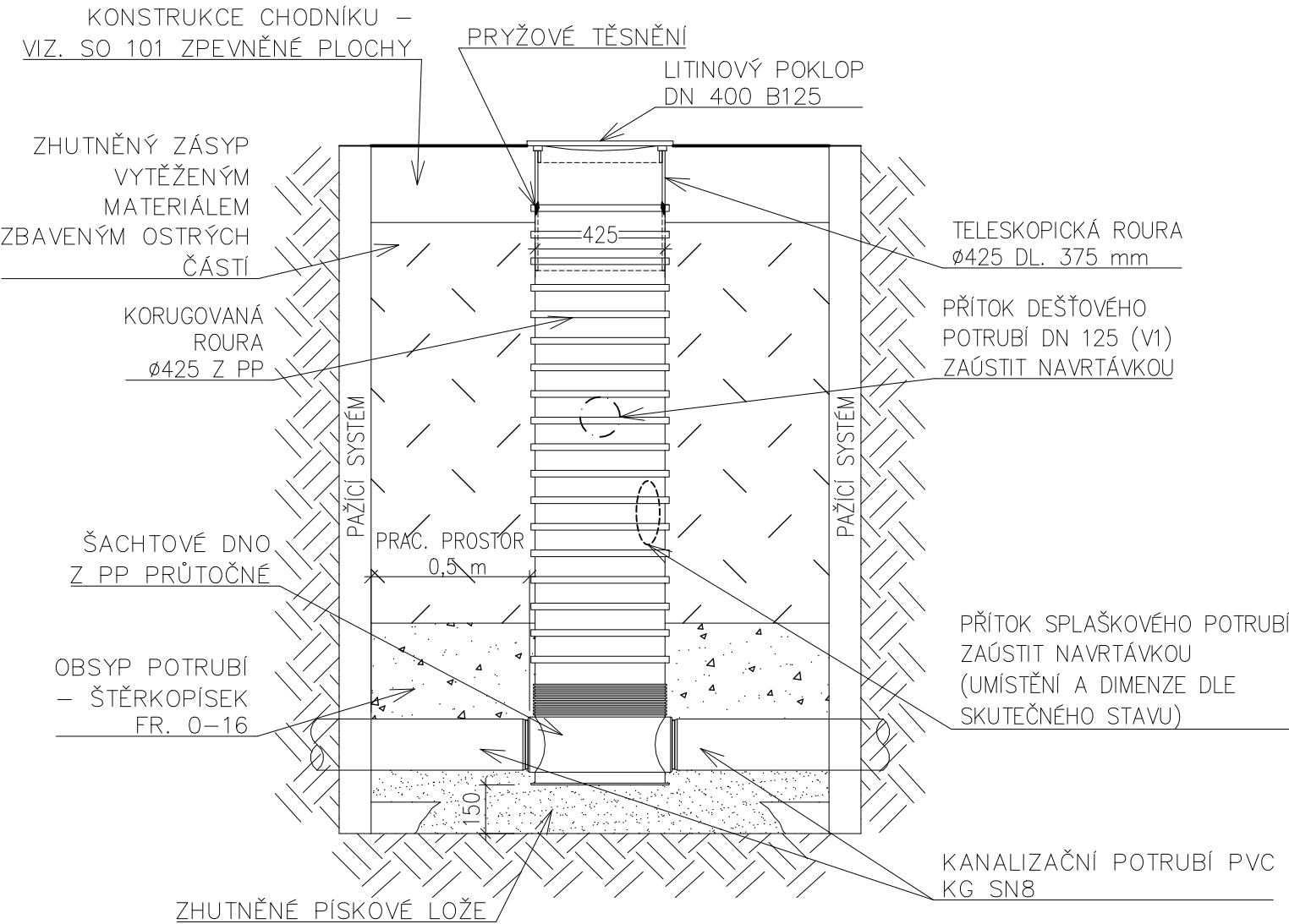
VZOROVÉ ULOŽENÍ VSTUPNÍ ŠACHTY (Š1–Š4)

M 1:20



VZOROVÉ ULOŽENÍ REVIZNÍ ŠACHTY (Š5)

M 1:20



POZNÁMKY:

- VŠECHNY STÁVAJÍCÍ PŘÍTOKY ŠACHET ZŮSTANOU ZACHOVÁNY.
- ZAÚSTĚNÍ POTRUBÍ MIMO ÚROVEŇ DNA BUDE PROVEDENO NAVRTÁVKOU.
- ŠACHTY Š1–Š4 BUDOU HLOUBKY PŘÍBLIŽNĚ 2,5 m, ŠACHTA Š5 BUDE HLOUBKY 1,96 m S PRŮTOČNÝM DNEM.
- ÚHEL A DIMENZI VSTUPNÍHO A VÝSTUPNÍHO POTRUBÍ ZAÚSTĚNÉHO DO ŠACHET NEBYLO MOŽNÉ OVĚŘIT, PŘED OBJEDNÁNÍM ŠACHTOVÝCH DÍLCŮ NUTNO PROVÉST JEJICH ZAMĚŘENÍ!

Dokumentace byla zpracována pro účely stavebního povolení v rozsahu pro provedení stavby a nenahrazuje výrobní dokumentaci. Před provedením je nutno předložit výrobní dokumentaci jednotlivých částí díla.

Schválil	Kontroloval	Kreslil	BENEPRO, a.s. <div>www.benepro.cz - info@benepro.cz tel. : 595 172 428, fax : 595 172 429 Tovární 1707/33, 737 01 Český Těšín</div>	
Ing. J. Adámek	Ing. R. Hlaušek	Ing. M. Maďarová		
				
Investor	Město Český Těšín, Náměstí ČSA 1/1, 737 01 Český Těšín		Formát	A3
Místo stavby	p. č. 676, k. ú. Český Těšín		Datum	08/2021
Akce: Rekonstrukce povrchu ulice Štefánikova			Účel	DSP+DPS
			Měřítko	1:20
			Arch. číslo	BE/2021/03
Objekt: SO 301 OPRAVA KANALIZAČNÍCH ŠACHET			Číslo kopie	Číslo výkresu D 1.3.03
Obsah: VZOROVÉ ULOŽENÍ ŠACHET				